

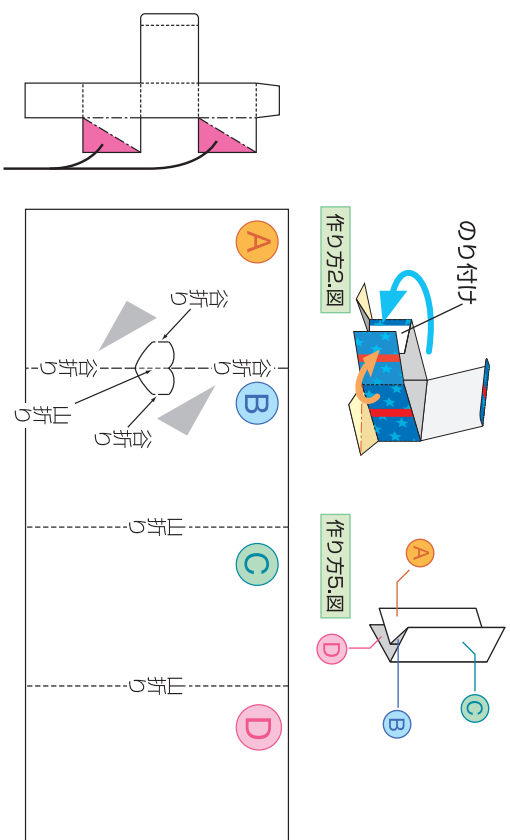
430 -YoMile- ポップアップ Valentine's Card

用意するもの

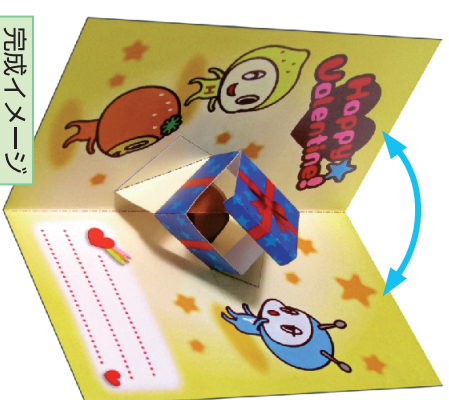
のり、カッター、はさみ

作り方

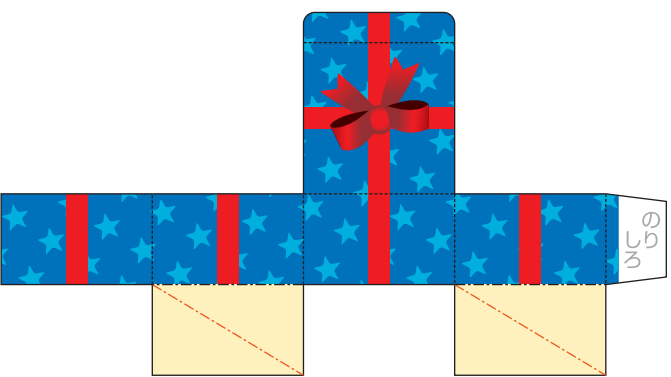
1. **ボックス** を切り取り線にそって切り、山折り、谷折りの線をそれぞれ折る。
2. **ボックス** を右図のように、「のりしろ」にのりを付けて貼る。
3. **台紙** を切り取り線にそって切る。ハート型チョコの部分に気を付けて！
4. **台紙** 山折り、谷折りの線をそれぞれ折る。ハート型チョコが飛び出したかな？
5. **台紙** の **A** の裏と **B** の裏、**B** の裏と **C** の裏、をそれぞれのりではり合わせる。
6. **ボックス** の右図のピンク色の部分の裏側にのりをつけ、**台紙** の「はりあわせ位置」にボックスのフタが上になるようにつける。
完成イメージを参考にしよう。これで完成。チョコに添えて渡そう！



※この部分の裏にだけ、のり付けします。



完成イメージ



ボックス



台紙

ハートは切り取ってしまわないように残す部分に注意してね！