



Charu  
[tjáru]

Zaru & Charu

Zaru  
[záru]



Zaru & Charu  
ZARU & CHARU

8020

www.charaegg.com © 萌拍製菓 © DESIGN MATE

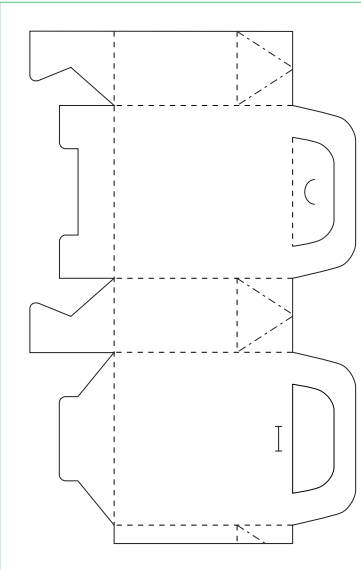
用意するもの  
のり (木工用推奨)  
カッター、はさみ

切り取り線 \_\_\_\_\_  
山折り .....  
谷折り - - - - -

## 作り方

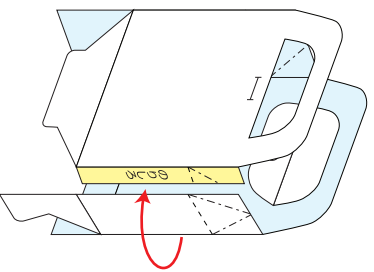
1.

切り取り線にそって切り、山折り、谷折りの線をそれぞれ折る。



2.

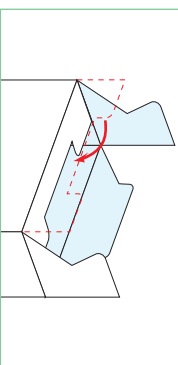
「のりしろ」にのりを付けて貼る。



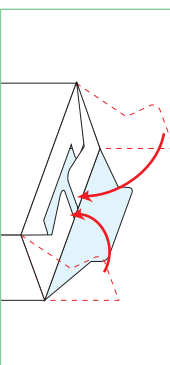
3.

底面をつくる。

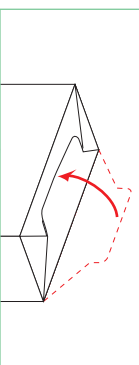
へこみのある面を折る。



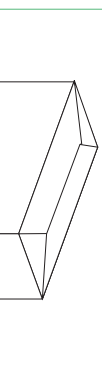
両横の面を折る。



できばりのある面を折って、  
中まで押し込む。



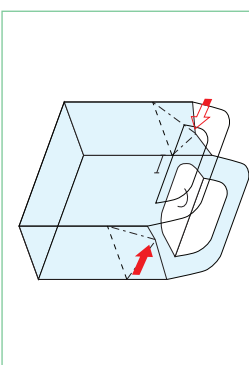
面どししかひっつかかり、底面ができる。



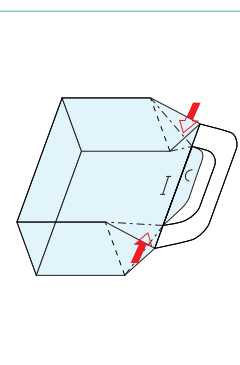
4.

上部をつくる。

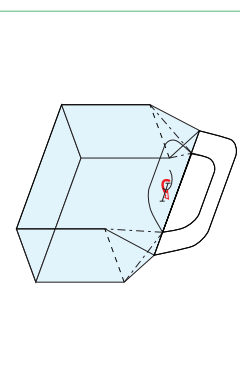
谷折りの部分を内側に押し込む。



袋の上の部分が合わさる。



ふたの部分を切り込みに引っかけ完成。



表



裏



完成イメージ